

*„Ich bin alt! – Was kann eine
Logopädin für mich tun?“*

Diplom Logopädin Michaela Sturmaier

Veränderungen im Alter, welche die Logopädie betreffen

- *Sprache*
- *Sprechen*
- *Stimme*
- *Schlucken*
- *Sinnesorgane (Hören)*

Andere Ursachen für Sprach-, Sprech- oder Schluckstörungen im Alter

- *Schlaganfall*
- *Gehirnblutung*
- *Schädel-Hirn-Trauma*
- *Morbus Parkinson*
- *Multiple Sklerose*
- *Morbus Alzheimer*

Sprechapraxie

Sprechapraxie ist eine Störung der Programmierung der Sprechbewegungen. Dies bedeutet Patienten können Laute und Wörter nicht aussprechen, weil sie nicht mehr wissen wie sie ihre Sprechwerkzeuge (Zunge, Lippen, Kiefer, Kehlkopf und andere Sprechorgane) bewegen müssen.

Dysarthrie

Eine Dysarthrie ist eine Sprechstörung, die durch eine Schädigung im Zentralnervensystem auftritt. Betroffene können in der Folge ihre Sprechbewegungen nicht mehr wie gewohnt koordinieren und ihre Lautbildung (Artikulation) verändert sich.

Symptome der Dysarthrie

- *Störung der Artikulation (Lautbildung)*
- *Störung der Atmung*
- *Störung der Stimme*

Aphasie

Aphasie ist eine Sprachstörung die durch einen Schlaganfall oder durch ein Schädel-Hirn-Trauma auftritt. Die Störungen können dabei alle Verwendungsgebiete der Sprache in verschiedenen Formen und Schweregrade betreffen: das Sprechen, das Verstehen, das Schreiben und das Lesen.

Aphasieformen

- *Globale Aphasie*
- *Broca Aphasie*
- *Wernicke Aphasie*
- *Amnestische Aphasie*

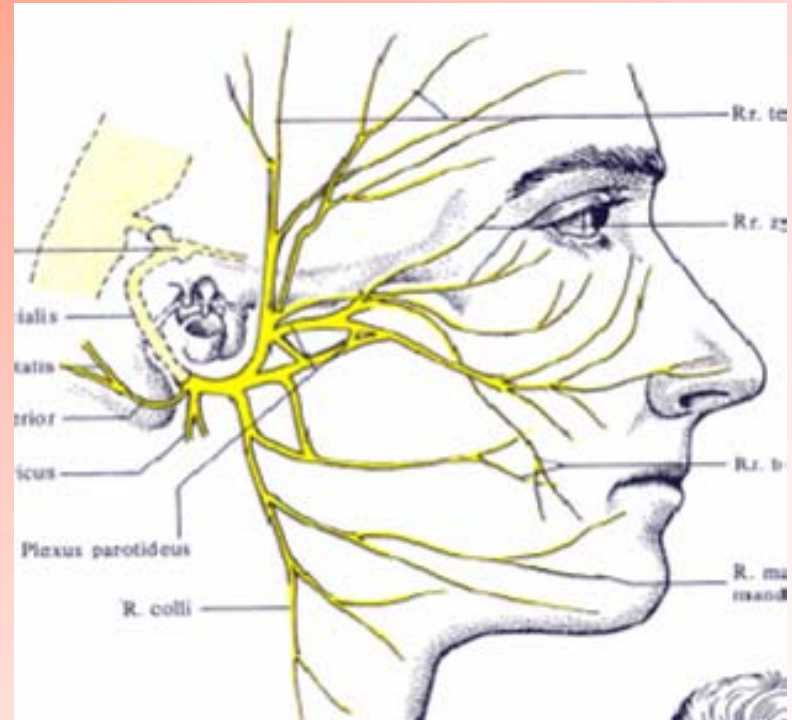
Dysphagie

- Ungewollte Gewichtsabnahme
- Verstärkte Verschleimung
- Verstärktes Husten
- Fieber unklarer Herkunft
- Haltungsänderung beim Schlucken
- Beeinträchtigung des Sprechvermögens
- Räusperzwang
- Fremdkörpergefühl im Hals
- Aufstoßen / Sodbrennen
- Verlangsamtes Esstempo
- Erschwertes Kauen
- Nahrungsverweigerung
- Veränderung der Stimme (gurgelnder Stimmklang)
- Angst vor dem Schlucken
- Ausspucken von Nahrung
- Erschwerte / verlängerte Nahrungsaufnahme
- Husten bei oder nach der Nahrungsaufnahme
- Steckenbleiben von Nahrung im Mund oder im Hals
- Austritt von Speichel, Nahrung oder Flüssigkeit aus der Nase
- Brodelnde, rasselnde Atemgeräusche

Facialisparese

Eine Facialisparese ist eine Gesichtslähmung.

Eine Schwäche oder Lähmung der Gesichtsmuskulatur, die eine oder beide Gesichtshälften betreffen kann.





Symptome der Demenz

- *Gedächtnis*
- *Wesensveränderung*
- *Sprache*
- *Handlungsplanung- und Ausführung*
- *Orientierung*